



أسئلة الامتحان النهائي (الدور) للعام الدراسي ٢٠١٥/٢٠١٦

ملاحظة / الأجابة عن خمسة أسئلة فقط .

س١// (أ) // أملأ الفراغات التالية بما يناسبها ؟ (٥ درجات)

- ١- القدم المسطحة هي ----- .
- ٢- ----- هو أكبر عظم سسمي متولد في وتد العضلة الفخذية ذات الرؤوس الأربعة .
- ٣- يتكون جدار القفص الصدري من ----- و ----- و ----- و ----- .
- ٤- تتكون الفقرة النموذجية من ----- و ----- و ----- .
- ٥- ----- هو من العظام المسطحة رقيق نصف شفاف في معظم أقسامه زوجي مثلث الشكل قاعدته للأعلى وقمته للأسفل .

س٣ // (ب) ماذا نقصد بالأرقام التالية ؟ (٥ درجات)

١- ٢٠٦ ٢- ٣٣% ٣- ٥ ٤- ٢٦ ٥- ١٩ سم

س٢// علل ما يأتي ؟ (١٠ درجات)

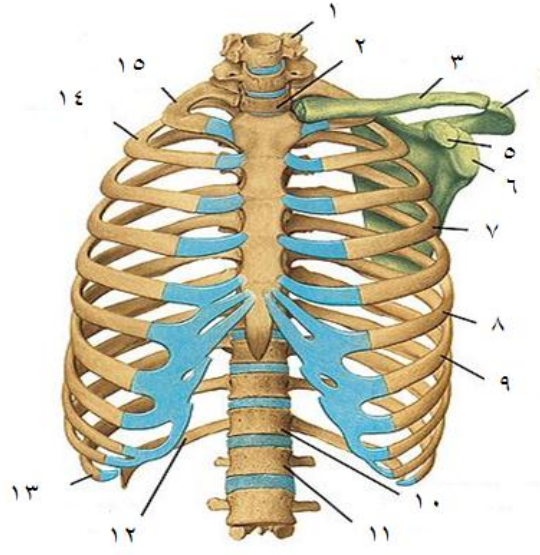
- ١- أهمية المفصل العجزي الحرقفي .
 - ٢- خلايا القسم العميق من سمحاق الغضروف .
 - ٣- حركة مفاصل الطرف السفلي أقل من الطرف العلوي .
 - ٤- حركة عظم الترقوة ذات مدى ضيق نسبياً .
 - ٥- مفصل المنكب يمتاز بحرية الحركة لجميع الاتجاهات .
- س٣ // ماهو الفرق بين كل ماياتي ؟ (١٠ درجات)

- ١- القالب والنسج الضام .
- ٢- الحفرة التاجية والحفرة المرفقية .
- ٣- التلمة الوركية الكبرى والتلمة الوركية الصغرى .
- ٤- العظم الاسفنجي والعظم الأصم .
- ٥- الغضروف الزجاجي والغضروف الليفي .

س٤// (أ) عرف ماياتي ؟ (٥ درجات)

- (١) النتوء الغرابي .
- (٢) التحام المشاش .
- (٣) التعظم .
- (٤) النتوء الأخرمي .
- (٥) الحق .

س ٤/ (ب) ضع التأشير من الكلمات المناسبة لكل رقم للقفص الصدري ؟ (٥ درجات)



القفص الصدري

س ٥ // تكلم بالتفصيل لكل مما يأتي ؟ (١٠ درجات)

- ١- الأختلافات بين حوض الرجل والمرأة .
- ٢- شبكة الثانيات .
- ٣- التأثير السلبي للفعاليات والمهن والأعمال والجلوس الخاطيء على العظام .
- ٤- وظائف العمود الفقري .
- ٥- وظائف اللفافة السطحية .

س ٦ // ضع إشارة (✓) امام العبارة الصحيحة وإشارة (X) امام العبارة الخاطئة ثم صحح الخطأ ان وجد

لكل مما يأتي ؟ (١٠ درجات)

- ١- بانية العظم هي المسؤولة عن النمو الطولي للعظم .
- ٢- أن عظم لوح الكتف لا يتم فصل بالعضلات المحيطة به ويتم فصل بالأضلاع .
- ٣- تتشابه الفقرات المتجاورة من حيث الحجم ولكنها تختلف من حيث مظهرها الخارجي .
- ٤- الغضاريف المطاطية الصفراء تمتاز بقابليتها للمرونة والمطاطية وتكون خلاياها من مجموعة من الخلايا المفردة .
- ٥- أن عظام الرسغ تتكون من اربعة من الصفوف علوي وسفلي وايمن وايسر .

مع تمنياتنا لكم بالموفقية والنجاح

مدرس المادة	مدرس المادة	رئيس الفرع	العميد
م.د. بشير شاكر العوادي	أ.م.د. أسعد عدنان الصافي	أ.د. حازم موسى عبد	أ.م.د. هشام هندواي هويدي

جواب السؤال الأول أ /

- ١- القدم المسطحة : هو التصاق أخمص القدم بأجمعة مع الأرض بسبب ضعف الارتباطة واختفاء الأقباس.
- ٢- الرضفة .
- ٣- الفضلات والعظام والغضاريف والارتباطة .
- ٤- الجسم والقوس العصبي وفتحة الحبل الشوكي والبروزات .
- ٥- لوح الكتف .

جواب السؤال الأول ب /

- ١- عدد عظام الانسان ٢ - نسبة الأملح غير عضوية وهي املاح معدنية في العظم ٣- الفقرات القطنية
- ٤- عدد الفقرات ٥- طول عظم القص

جواب السؤال الثاني /

- ١- لأنه يقوم بنقل الوزن من الطرف العلوي الى الطرف السفلي .
- ٢- لأنها تقوم بتكوين خلايا غضروفية جديدة .
- ٣- لأنها تحمل الوزن للجسم .
- ٤- لأنها ترتبط من الجهة الوحشية بعظم الكتف ومن الجهة الأنسية عظم القص ..
- ٥- بسبب ضحالة الجوف الحقاني وكبر رأس عظم العضد وعدم وجود محفظة أو ارتباطة قوية .

جواب السؤال الثالث /

- ١- القالي يضم مجموعة خلايا المتبقية من الانفسام والضمام يضم مجموعة انسجة لهل وظائف حركية مثل العظام والعضلات والارتباطة والغضاريف .
- ٢- الحفرة المرفقية تكون عند مرفق اليد عبارة عن انخساف خلفي .
- ٣- التلمة الوركية الكبرى : هي تلمة تقع تحت وفي الجهة الوحشية للمفصل العجزي .
- ٤- العظ الأسفنجي عبارة عن عظم يكون على شكل فجوات من داخله لمرور الأوعية الدموية والأصم عظم صلد وقوي يمتاز بقوة تركيبية لأحتوائه على مواد تعطية القوة والصلابة .
- ٥- الغضاريف الزجاجي فهي مرنة متينة نصف شفافة توجد في نهاية العظام الطويلة والغضاريف الليفية فهي متينة بيضاء اللون توجد في الأقراص بين الفقرات.

جواب السؤال الرابع أ /

- ١- النتوء الغرابي: هو بروز متسع تنتهي به الحافة السفلى لعظم الكتف .
- ٢- التحام المشاش هي عملية توقف العظام عن النمو الطولي بعمر ١٨-١٩ سنة .
- ٣- التعظم : هي عملية تكوين العظام من الجنين وحتى الكبر .
- ٤- النتوء الأخرمي : هو بروز متسع تنتهي به الحافة الخلفية لعظم الكتف .
- ٥- الحق : هو عبارة عن حفرة شبيهة بنصف كرة يستقر بها رأس عظم الفخذ .

جواب السؤال الرابع ب /

- القفص الصدري : ١- عظم القص ٢- الجزء العلوي ٣- زاوية ٤- الجسم ٥- النتوء الخنجري
٦- الغضاريف الضلعية ٧- الضلوع السائبة ٨- الضلوع الصدرية ٩- التجويف الحقي ١٠- النتوء الغرابي
١١- النتوء الاخرمي ١٢- عظم لوح الكتف ١٣- عظم الترقوة

جواب السؤال السادس /

- ١- × صفيحة المشاش ٢- × يتم فصل ٣- × تتشابه من حيث المظهر العام
٤- × مزدوجة. ٥- × صفيين

العميد	رئيس الفرع	مدرس المادة	مدرس المادة
أ.م.د هشام هندراوي هويدي	أ.د. حازم موسى عبد	أ.م.د أسعد عدنان الصافي	م.د بشير شاکر العوادي