



أسئلة الامتحان النهائي ( الدور ) للعام الدراسي ٢٠١٥/٢٠١٦

ملاحظة / الأجابة عن خمسة أسئلة فقط .

س١ // ماهو الفرق بين كل مايتي لخمس فقط؟ ( ١٠ درجات )

- ١- الحفرة التاجية والحفرة المرفقية .
- ٢- التلمة الوركية الكبرى والتلمة الوركية الصغرى .
- ٣- العظم الاسفنجي والعظم الأصم .
- ٤- سلاميات القدم وسلاميات اليد .
- ٥- المستوى التاجي والمستوى الوسطي .

س٢//علل خمساً مما يأتي ؟ ( ١٠ درجات )

- ١- أهمية المفصل العجزي الحرقفي .
- ٢- أهمية القسم العميق من سمحاق الغضروف .
- ٣- حركة مفاصل الطرف السفلي أقل من الطرف العلوي .
- ٤- حركة عظم الترقوة ذات مدى ضيق نسبياً .
- ٥- أهمية وجود الجراب .

س٣// ( أ ) / أملاً الفراغات التالية بما يناسبها لخمس فقط؟ ( ٥ درجات )

- ١- المفصل الأخرمي الترقوي هو ----- .
- ٢- ----- هو أكبر عظم سمسمي متولد في وتد العضلة الفخذية ذات الرؤوس الأربعة .
- ٣- يتكون جدار القفص الصدري من ----- و ----- و ----- و ----- .
- ٤- تتكون الفقرة النموذجية من ----- و ----- و ----- .
- ٥- يتكون العمود الفقري من ----- .

س٣// (ب) عرف خمساً ممايأتي ؟ ( ٥ درجات )

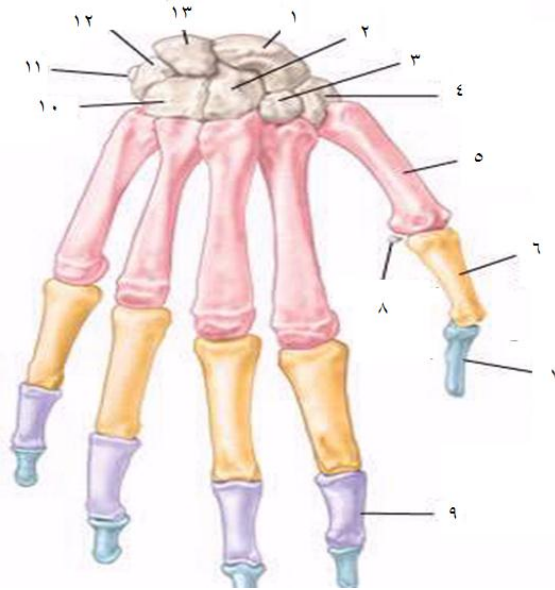
- (١) النتوء الغرابي .
- (٢) التحام المشاش .
- (٣) التعظم .
- (٤) النتوء الأخرمي .
- (٥) الحق .

س٤ // ناقش بشكل علمي دقيق ومفصل لأربع ممايأتي ؟ ( ١٠ درجات )

- ١- الأنتقسام السريع للخلية المخضبة الى عدة خلايا وتطورها بالحجم والشكل .
- ٢- التعظم في الغضاريف الزجاجية .
- ٣- أقواس القدم ونقاط تحمل الوزن وكيفية تكون القدم المسطحة .
- ٤- محددات مجال واتجاه الحركات في المفاصل الزليلية .
- ٥- مدخل ومخرج القفص الصدري .

- س ٥ // ضع إشارة (√) امام العبارة الصحيحة وإشارة (×) امام العبارة الخاطئة ثم صحح الخطأ ان وجد ؟ (١٠ درجات )
- ١- بانية العظم هي المسؤولة عن النمو الطولي للعظم .
  - ٢- عضلة الجاب الحاجز هي المسؤولة عن فصل الأعضاء داخل القفص الصدري عن أعضاء التنفس الأخرى .
  - ٣- أن عظم لوح الكتف لا يتم فصل بالعضلات المحيطة به ويتم فصل بالأضلاع .
  - ٤- تتشابه الفقرات المتجاورة من حيث الحجم ولكنها تختلف من حيث مظهرها الخارجي .
  - ٥- الغضاريف المطاطية الصفراء تمتاز بقابليتها للمرونة والمطاطية وتكون خلاياها من مجموعة من الخلايا المفردة .

س ٦/ (أ) ضع التأشير من الكلمات المناسبة لكل رقم في شكل عظام اليد ؟ ( ٥ درجات )



س ٦ // (ب) تكلم بالتفصيل لما يأتي ؟ ( ٥ درجات )

- ١- الأختلافات بين حوض الرجل والمرأة .
- ٢- أقسام المستويات .
- ٣- التأثير السلبي للفعاليات والمهن والأعمال والجلوس الخاطيء على العظام .
- ٤- وظائف العمود الفقري .
- ٥- وظائف اللفافة السطحية .

مع تمنياتنا لكم بالموفقية والنجاح

العميد	رئيس الفرع	مدرس المادة	مدرس المادة
أ.م.د هشام هنداوي هويدي	أ.د. حازم موسى عبد	أ.م.د أسعد عدنان الصافي	م.د بشير شاكر العوادي

### جواب السؤال الأول/

- ١- الحفرة المرفقية تكون عند مرفق اليد عبارة عن انخساف خلفي والتاجية أنخساف أمامي .
- ٢- التلمة الوركية الكبرى : هي تلمة تقع تحت وفي الجهة الوحشية للمفصل العجزي والصغرى تكون ملساء وأسفل منها .
- ٣- العظم الأسفنجي عبارة عن عظم يكون على شكل فجوات من داخله لمرور الأوعية الدموية والأصم عظم صلد وقوي يمتاز بقوة تركيبية لأحتوائه على مواد تعطية القوة والصلابة .
- ٤- سلاميات القدم اقل حركة واجسامها اقصر .
- ٥- المستوى التاجي يقسم الجسم الى نصفين أمامي وخلفي والمستوى الوسطي يقسم الجسم الى نصفين أيمن وأيسر متناظرين ومتساويين .

### جواب السؤال الثاني/

- ١- لأنه يقوم بنقل الوزن من الطرف العلوي الى الطرف السفلي .
- ٢- لأنها تقوم بتكوين خلايا غضروفية جديدة .
- ٣- لأنها تحمل الوزن للجسم .
- ٤- لأنها ترتبط من الجهة الوحشية بعظم الكتف ومن الجهة الأنسية عظم القص ..
- ٥- يساعد في عملية حركة المفاصل .

### جواب السؤال الثالث أ /

- ١- المفصل الأخرمي الترقوي : وهو المفصل المتكون من التواء النتوء الأخرمي للوح الكتف بعظم الترقوة من الجهة الوحشية .
- ٢- الرضفة .
- ٣- العضلات والعظام والغضاريف والاربطة .
- ٤- الجسم والقوس العصبي وفتحة الحبل الشوكي والبروزات .
- ٥- من سلسلة من العظام غير المنتظمة مرتبطة بأربطة قوية .

### جواب السؤال الثالث ب /

- ١- النتوء الغرابي: هو بروز متسع تنتهي به الحافة السفلى لعظم الكتف .
- ٢- التحام المشاش هي عملية توقف العظام عن النمو الطولي بعمر ١٨-١٩ سنة .
- ٣- التعظم : هي عملية تكوين العظام من الجنين وحتى الكبر .
- ٤- النتوء الأخرمي : هو بروز متسع تنتهي به الحافة الخلفية لعظم الكتف .
- ٥- الحق : هو عبارة عن حفرة شبيهة بنصف كرة يستقر بها رأس عظم الفخذ .

### جواب السؤال الرابع /

- ١- أن الأقسام السريع للخلية المخضبة الى عدة خلايا وتطورها بالحجم والشكل يبدء من خلال تكوين خلايا جديدة ترتبط مع بعضها بمادة القالب مكوناً أنسجة ويتم ضم هذه الأنسجة مكوناً النسيج الضام الذي يضم الأنسجة التي لها وظائف حركية كالعضلات والعظام .
- ٢- أن التعظم في الغضاريف الزجاجية يبدء من خلال تكوين مركز أو أكثر للتعظم ومن خلالها يبدء تحول الغضاريف الى عظام .
- ٣- أن أقواس القدم ونقاط تحمل الوزن تعتبر الأساس في حركة جسم الإنسان وأي خلل يؤثر على جسم الإنسان وضعف الأربطة في القدم يكون مايسمى بالقدم المسطحة .
- ٤- أن محددات مجال واتجاه الحركات في المفاصل الزليلية هي
  - شكل وطبيعة نهايات العظام
  - العضلات المحيطة
  - الأربطة والمحفظة الموجودة .
- ٥- يبدء مدخل القفص الصدري على شكل الكلية بالاتجاه الأعلى أمام ومخرج القفص الصدري ينتهي بالاتجاه اسفل خلف .

### جواب السؤال الخامس /

- ١- × صفيحة المشاش ٢- × عن اعطاء الهظم ٣- × يتم فصل ٤- × تتشابه من حيث المظهر العام ٥- × مزدوجة.

### جواب السؤال السادس أ /

- (١) عظام اليد ١- العظم الزورقي ٢- العظمة ذات الراس ٣- العظم المنحرف ٤- العظم المربع ٥- عظام مشط اليد ٦- السلاميات القريبة ٧- السلاميات البعيدة ٨- عظمة السمسة ٩- السلاميات الوسطى ١٠- العظم الخطافي ١١- العظم الحمصي ١٢- العظم المثلثي ١٣- العظم الهلالي

### جواب السؤال السادس ب /

- ١- الأختلافات بين حوض الرجل والمرأة :
  - حوض المرأة أخف من حوض الرجل .
  - حوض الرجل أعمق من حوض المرأة .
  - حوض المرأة أوسع من حوض الرجل .
- ٢- أقسام المستويات . وتشمل المستوى التاجي والمستوى السهمي والمستوى المستعرض والمستوى الوسطي .
- ٣- أن التأثير السلبي للفعاليات والمهن والأعمال والجلوس الخاطيء على العظام يحدث بسبب وجود الفسحات في العظم الاسفنجي يحدث تجمع للصفائح العظمية مما يؤثر في شكل العظام وبالتالي التأثير على شكل الإنسان مما يؤدي الى حدوث تشوهات من خلال الفعاليات والمهن والألعاب والجلوس الخاطيء .

٤- وظائف العمود الفقري هي : أنتصاب القامة ، حماية الحبل الشوكي، الحركة ، مقاومة الجاذبية الأرضية ..

٥- وظائف اللقافة السطحية هي : تعطي المظهر الخارجي للجسم ، تحاف على حرارة الجلد ، تساعد على حركة العضلات .

مدرس المادة	مدرس المادة	رئيس الفرع	العميد
م.د بشير شاكر العوادي	أ.م.د أسعد عدنان الصافي	أ.د حازم موسى عبد	أ.م.د هشام هنداوي هويدي