



أسئلة الامتحان النهائي (الدور) للعام الدراسي ٢٠١٥/٢٠١٦

ملاحظة / الأجابة عن خمسة أسئلة فقط .

س١// علل ما يأتي ؟ (١٠ درجات)

- ١- مفصل المنكب يمتاز بحرية الحركة لجميع الاتجاهات .
- ٢- زيادة حجم الفقرات وقوتها من الأعلى الى الأسفل .
- ٣- الجدار الأمامي للقفص الصدري أقصر من الجدار الخلفي .
- ٤- حركة مفاصل الطرف السفلي أقل من الطرف العلوي
- ٥- احتواء الغضاريف اللبغية على مواد غروية اكبر من الغضاريف الزجاجية .

س٢// (أ) // أملأ الفراغات التالية بما يناسبها لخمس فقط؟ (٥ درجات)

- ١- النتوء الغرابي هو ----- .
- ٢- الرضفة هو----- .
- ٣- وظائف اللفافة السطحية هي ----- و ----- و ----- و ----- .
- ٤- يتكون الضلع النموذجي من ----- و ----- و ----- .
- ٥- يتكون عظم القص من ----- و ----- و ----- .

س ٢ // (ب) ماذا نقصد بالأرقام التالية لخمس فقط؟ (٥ درجات)

١- ٨٦ ٢- ٣٣% ٣- ٧ ٤- ٣٣ ٥- ١٩ اسم

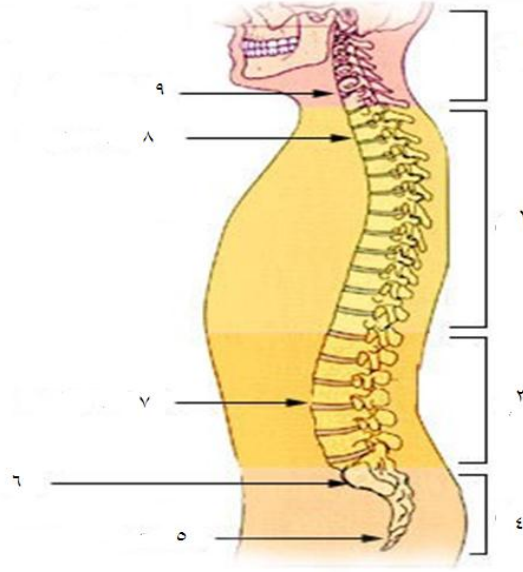
س ٣ // ما هو الفرق بين كل ماياتي لخمس فقط؟ (١٠ درجات)

- ١- الفقرات القطنية والعنقية .
- ٢- العظام الطويلة والعظام القصيرة .
- ٣- اللفافة السطحية واللفافة العميقة .
- ٤- الحفرة التاجية والحفرة المرفقية .
- ٥- الغضروف المطاطي والغضروف الليفي .

س٤// (أ) عرف خمساً ممايأتي ؟ (٥ درجات)

- (١) القدم المسطحة.
- (٢) صفيحة المشاش .
- (٣) جهاز هافرس .
- (٤) النتوء الأخرمي .
- (٥) الورك .

س ٤ // (ب) ضع التأشير من الكلمات المناسبة للانحناءات في العمود الفقري ؟ (٥ درجات)



الانحناءات في العمود الفقري

س ٥ // تكلم بالتفصيل لخمس مما يأتي ؟ (١٠ درجات)

- ١- وظائف العمود الفقري.
- ٢- أهمية الحجاب الحاجز.
- ٣- شبكة الثآليل .
- ٤- التأثير السلبي للفعاليات والمهن والأعمال والجلوس الخاطيء على العظام .
- ٥- وظائف الحوض.

س ٦ / ضع إشارة (√) امام العبارة الصحيحة وإشارة (X) امام العبارة الخاطئة ثم صحح الخطأ

ان وجد لكل مما يأتي ؟ (١٠ درجات)

- ١- بانية العظم هي خلايا عظمية مسؤولة عن سمك العظم .
- ٢- أن عظم الترقوة لا يتمفصل بالأضلاع .
- ٣- تشابه الأقرص بين الفقرات من حيث الحجم ولكنها تختلف من حيث مظهرها الخارجي .
- ٤- العضاريف الزجاجية تمتاز بقابليتها للمرونة والمطاطية وتكون خلاياها من مجموعة من الخلايا المزدوجة.
- ٥- أن عظام المشط تتكون من صفيين علوي وسفلي .

مع تمنياتنا لكم بالموفقية والنجاح

مدرس المادة	مدرس المادة	رئيس الفرع	العميد
م.د بشير شاكر العوادي	أ.م.د أسعد عدنان الصافي	أ.د حازم موسى عبد	أ.م.د هشام هنداي هويدي

جواب السؤال الأول /

- ١- لأنه يكون على شكل كرة داخل اخدود يمكنه التحرك بسهولة .
- ٢- لأن الوزن يزداد من الأعلى الى الأسفل .
- ٣- لأرتباطة من الأمام بعظم القص وهو أقصر من الفقرات الصدرية الأثنى عشر التي ترتبط بها الأضلاع .
- ٤- لتحمله وزن اكبر وتعمل على حمل الجسم .
- ٥- لتحملها الضغط والأجهاد .

جواب السؤال الثاني أ /

- ١- بروز يتجة نحو الأعلى لعظم الكتف .
- ٢- هو أكبر عظم سمسمي متولد في وتد العضلة الفخذية ذات الرؤوس الأربعة .
- ٣- هي أعطاء الجسم قوامه و المحافظة على درجة حرارة الجسم والتقليل من شدة الصدمات وتعمل كوسادة .
- ٤- النهاية الخلفية والجسم والنهاية الأمامية .
- ٥- القبضة والجسم والرهابة .

جواب السؤال الثاني ب /

- ١- عظام الطرف المحوري ٢ - نسبة الأملح غير عضوية وهي املاح معدنية في العظم ٣- الفقرات العنقية
- ٤- عدد الفقرات ٥- طول عظم القص

جواب السؤال الثالث /

- ١- الفقرات القطنية اكبر واقوى تتحمل وزن اكبر من القطنية .
- ٢- العظام الطويلة تكون طوله اكبر من سمكها بينما القصيرة تكون تقريباً متساوية في الطول من جميع الجهات .
- ٣- اللفافة السطحية تكون بعد الأدمة وفوق اللفافة العميقة التي تحيط بالعضلات .
- ٤- الحفرة المرفقية تكون عند مرفق اليد عبارة عن انخساف خلفي .
- ٥- الغضروف المطاطي يوجد في صيوان الأذان ويكون من خلايا مطاطية اما الغضاريف اللبغية فهي متينة بضاء اللون توجد في الأقراص بين الفقرات .

جواب السؤال الرابع أ /

- ١- القدم المسطحة : هو التصاق أخصم القدم بأجمعة مع الأرض بسبب ضعف الاربطة واختفاء الأقبواس .
- ٢- صفيحة المشاش : وهي صفيحة غضروفية سمكية مسؤولة عن النمو الطولي للعظم .
- ٣- جهاز هافرس : وهو الوحدة البنائية للعظم الأصم .
- ٤- النتوء الأخرمي : هو بروز متسع تنتهي به الحافة الخلفية لعظم الكتف .
- ٥- الورك : هو عظم مسطح غير منتظم زوجي تركيبية متكيف للوظائف التي يقوم بها الإنسان

جواب السؤال الرابع ب /

(١) الانحناءات في العمود الفقري : ١- أنحناء عنقي ٢- أنحناء صدري ٣- أنحناء قطني ٤- أنحناء عجزى
٥- العنق - العجز ٦- فقرات قطنية ٨- فقرات صدرية ٩- فقرات عنقية .

جواب السؤال الخامس /

١- شبكة الثاينيات عي عبارة عن رباط قوي من اللفافة تربط العظام الأربعة للجانب الأنسي للرسغ .
٢- أن من أهم اسبا الجلوس الخاطي والمهين هو ان العظم الأسفتجي يتأثر بها للأحتوائية على فسحات وفجوات تسمح بمرور الوقت نتيجة هذا السلوك الى تأثر الجسم بها .
٣- وظائف الحوض :

- نقل وزن الجسم .
- يعطي للجسم انتصابه بسبب الوضع المائل .
- يكون حزاماً يتمفصل به عظم الفخذ من كل جانب .
- يحفظ بداخله الأعضاء في الجسم من المؤثرات الخارجية .

جواب السؤال السادس /

١- √ ٢- × يتمفصل ٣- × تتشابهه من حيث المظهر الخارجي ٤- × الغضاريف المطاطية . ٥- × الرسغ

مدرس المادة	مدرس المادة	رئيس الفرع	العميد
م.د بشير شاكر العوادي	أ.م.د أسعد عدنان الصافي	أ.د حازم موسى عبد	أ.م.د هشام هندواوي هويدي